



CE
381RB01-A



WARNING:
TO PREVENT FIRE OR ELECTRIC SHOCK HAZARD, DO
NOT EXPOSE THIS PRODUCT TO RAIN OR MOISTURE.

CAUTION:

	DO NOT OPEN. The product contains no user-serviceable parts. Do not attempt to open the product. Doing so may void the warranty and create a fire or electric shock hazard.	
	DO NOT TOUCH THE INTERIOR. Do not touch the interior of the product. Doing so may void the warranty and create a fire or electric shock hazard.	




SANGEAN

WiFi
WFT-1
WiFi - Internet tuner

Operating instruction **CE**
 Mode d'emploi **FR**
 Instrucciones de manejo **ES**
 Gebruiksaanwijzing **NL**
 Bedienungsanleitung **DE**

Inhalt	
<i>WICHTIGE SICHERHEITSHINWEISE</i>	114-115
<i>Tasten und Anschlüsse</i>	116-117
<i>Fernbedienung</i>	118
<i>Vor der ersten Benutzung</i>	119
<i>Spracheinstellungen (Language Setup)</i>	119
<i>Verbindung mit einem LAN-Netzwerk</i>	119
<i>Verbindung mit einem WLAN-Netzwerk</i>	120
<i>Bei hergestellter Verbindung</i>	120
<i>Internetradio hören</i>	120-122
<i>Lieblingssender und selbst hinzugefügte Sender</i> <i>(My favorite und My added stations)</i>	123-125
<i>Bedienung der Uhr</i>	126-129
<i>Senderspeicher</i>	130
<i>Musikspieler (Music Player)</i>	131-135
<i>Softwareaktualisierung über Internet</i>	136-137
<i>Werksrücksetzung</i>	137
<i>Radioinformation</i>	137
<i>Fehlerdiagnose - Verbindung mit</i> <i>einem Internetradiosender</i>	138
<i>Kopfhörerbuchse</i>	139
<i>Line out-Buchse (3.5mm Klinke)</i>	139
<i>Technische Daten</i>	140

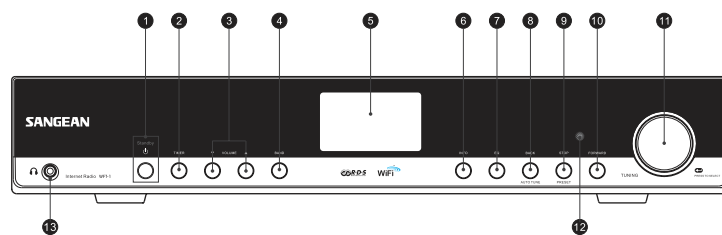
Wichtige Sicherheitshinweise

1. Lesen und verstehen Sie vor der Inbetriebnahme alle Sicherheits- und Bedienungshinweise.
2. Bewahren Sie die Anleitung auf: Die Sicherheitshinweise und die Bedienungsanleitung sollten Sie für den späteren Gebrauch aufbewahren.
3. Beachten Sie die Warnhinweise. Alle Warn- und Bedienungshinweise auf dem Gerät sollten unbedingt befolgt werden.
4. Befolgen und benutzen Sie alle Anweisungen.
5. Wasser und Feuchtigkeit: Das Gerät sollte nicht in der Nähe von Wasser benutzt werden. Benutzen Sie das Gerät nicht in der Nähe von Badewannen, Waschbecken, Spülen, feuchten Kellerräumen, Swimmingpools etc.
6. Ziehen Sie vor der Reinigung des Geräts immer den Stecker aus der Steckdose. Benutzen Sie zur Reinigung der Außenseite lediglich ein feuchtes Tuch.
7. Benutzen Sie zur Aufstellung des Geräts keine instabilen Wagen, Gestelle, Haltevorrichtungen oder Tische. Das Gerät kann herunterfallen und damit zu Verletzungen oder Beschädigungen am Gerät führen.
8. Ventilation: Das Gerät sollte so  aufgestellt werden, dass die Luftzirkulation nicht beeinträchtigt wird. Das Gerät sollte z. B. nicht auf ein Bett, Sofa, Bettvorleger oder eine andere weiche Unterlage gestellt werden, bei der die Ventilationsöffnungen blockiert werden könnten. Das Gerät sollte nicht an Orten aufgestellt werden, an denen die Luftzufuhr zu den Ventilationsöffnungen beeinträchtigt werden könnte.
9. Dieses Gerät darf nicht in der Nähe von Wärmequellen wie Heizkörpern, Heißluftauslässen, Öfen oder anderen Wärme produzierenden Geräten (einschließlich Verstärkern) installiert werden.
10. Die Sicherheitsvorrichtung des geerdeten oder gepolten Steckers darf nicht außer Kraft gesetzt werden. Bei einem gepolten Stecker ist ein Stift breiter als die anderen. Ein geerdeter Stecker hat zwei Stifte und einen dritten Kontakt zur Erdung. Bei dem breiten Stift bzw. dem dritten Kontakt handelt es sich um eine Sicherheitsvorrichtung. Falls der mitgelieferte Stecker nicht in Ihre Steckdose passt, wenden Sie sich bitte an einen Elektriker, um die veraltete Steckdose austauschen zu lassen.
11. Stromversorgung: Das Gerät sollte nur an Stromnetze angeschlossen werden, die den Spezifikationen auf dem Typenschild entsprechen. Falls Sie sich nicht sicher über die Spezifikationen Ihres Stromnetzes sind, wenden Sie sich bitte an Ihren Händler oder Ihren Stromnetzbetreiber.

12. Netzkabel: Das Netzkabel sollte so verlegt werden, dass niemand darauf treten kann oder Objekte darauf gestellt werden. Achten Sie insbesondere auf den Stecker, bei Steckdosen oder am Ausgangspunkt des Kabels am Gerät. Ziehen Sie den Stecker aus der Steckdose, indem Sie am Stecker ziehen und nicht am Kabel. Benutzen Sie das Gerät nur mit dem auf dem Gerät angegebenen Netzstrom. Falls Sie sich nicht sicher über die Spezifikationen Ihres Stromnetzes sind, wenden Sie sich bitte an Ihren Händler oder Ihren Stromnetzbetreiber.
13. Überlasten Sie die Wandsteckdosen und Verlängerungskabel nicht. Ansonsten kann erhöhte Feuer- und Stromschlaggefahr bestehen. Stecken Sie niemals Gegenstände in die Öffnungen des Geräts. Mit den Gegenständen könnten Hochspannungspunkte innerhalb des Geräts berührt werden oder Kurzschlüsse verursacht werden. Dies kann zu erhöhter Feuer- und Stromschlaggefahr führen.
14. Benutzen Sie nur vom Hersteller angegebenes Zubehör.
15. Wenn das Gerät für längere Zeit nicht benutzt wird, ziehen Sie bitte den Stecker aus der Steckdose heraus. Dadurch werden eventuelle Schäden durch Spannungsschwankungen oder Gewitter vermieden.
16. Wenn das Gerät für längere Zeit nicht benutzt wird, nehmen Sie bitte die Batterien heraus. Die Batterien können auslaufen und zu Schäden an Mobiliar und Gerät führen.
17. Versuchen Sie nicht das Gerät selbst zu reparieren. Bei Öffnen des Gehäuses setzen Sie sich gefährlicher Hochspannung aus und machen die Garantie nichtig. Wenden Sie sich nur an ausgebildetes Wartungspersonal.
18. Fremdgegenstände – Versuchen Sie niemals Gegenstände irgendwelcher Art in das Gerät zu stecken. Hochspannungsteile könnten berührt werden und zu Feuer oder Stromschlag führen. Lassen Sie niemals Flüssigkeiten irgendwelcher Art auf das Gerät kommen.
19. Lassen Sie das Gerät durch ausgebildetes Wartungspersonal reparieren, wenn...:
- A. Das Netzkabel oder der Netzstecker beschädigt sind.
 - B. Gegenstände oder Flüssigkeiten in das Gerät gelangt sind.
 - C. Wenn das Gerät Regen oder Wasser ausgesetzt wurde.
 - D. Das Gerät nicht normal funktioniert oder einen starken Leistungsabfall zeigt.
 - E. Das Gerät ist heruntergefallen oder das Gehäuse beschädigt.

Tasten und Anschlüsse

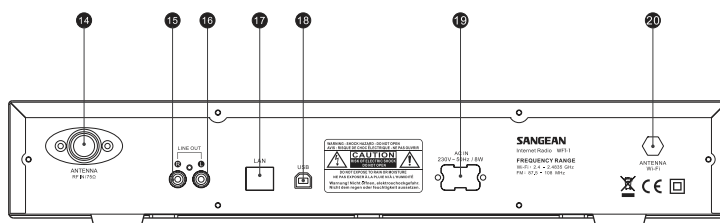
(Front)



- | | |
|-----------------------------|-------------------------|
| 1. EIN/AUS-Taste | 8. ZURÜCK-Taste (BACK) |
| 2. TIMER-Taste | 9. STOP-Taste |
| 3. Lautstärkeregelung | 10. VOR-Taste (FORWARD) |
| 4. Frequenzbandtaste (BAND) | 11. Wählerad (TUNING) |
| 5. LC-Display | 12. Infrarotsensor |
| 6. INFO-Taste | 13. Kopfhörerbuchse |
| 7. EQ-Taste | |

Tasten und Anschlüsse

(Rückseite)

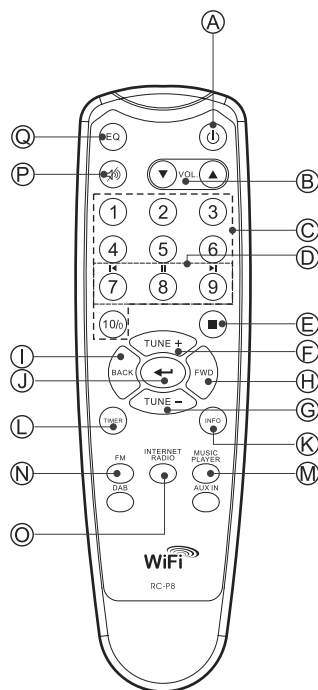


- 14. UKW-Antenne
- 15. LINE OUT-Buchse (rechts)
- 16. LINE OUT-Buchse (links)
- 17. LAN-Anschluss (Ethernet)

- 18. USB-Anschluss
- 19. Stromkabelanschluss
- 20. WLAN-Antenne

Fernbedienung

- A. Ein/Aus-Taste
- B. Lautstärkeregelung
- C. Senderspeicher 1-6, 10
- D. Senderspeicher 7-9, auch für zurück, Pause, vor
- E. Stop
- F. Frequenz erhöhen (TUNE UP)
- G. Frequenz reduzieren (TUNE DOWN)
- H. Vorspulen
- I. Zurückspulen
- J. Eingabe
- K. Info
- L. Timer
- M. Musikspieler
- N. UKW (FM)
- O. Internetradio
- P. Stummschaltung (Mute)
- Q. Equalizer



Inbetriebnahme

Bevor Sie Ihr Internet-Radio benutzen können, brauchen Sie Folgendes:

- Eine Breitband-Internetverbindung
- Einen WLAN-Zugangspunkt (WiFi) oder eine Ethernet-Verbindung (10 oder 100 Mbit/Sek. mit RJ45-Anschluss), die an Ihren Internetanschluss angebunden ist, z. B. über einen Router. In vielen Fällen ist dies ein WLAN-Zugangspunkt, Breitbandmodem oder ein Router, die von Ihrem Internet-Provider zur Verfügung gestellt werden oder in einem Computerladen erworben werden können.
- Wenn Ihr WLAN-Zugangspunkt durch WEP (Wired Equivalent Privacy) oder WPA (Wi-Fi Protected Access) gesichert ist, benötigen Sie den entsprechenden Zugangscode, um mit dem Internet-Radio auf das Internet zuzugreifen.

WICHTIG:

Bevor Sie weiterlesen, vergewissern Sie sich bitte, dass Ihr WLAN-Zugangspunkt bzw. Router angeschaltet und mit dem Internet über eine Breitbandverbindung verbunden ist (benutzen Sie einfach Ihren Computer, um dies festzustellen). Lesen Sie dazu bitte die Anleitung des von Ihnen benutzten WLAN-Zugangspunkts oder Routers.

Spracheinstellungen (Language Setup)

(Im Menü unter **Main menu>System setup>Language.**)

1. In den Spracheinstellungen können Sie die Sprache der Benutzerführung festlegen.
2. Drücken Sie gegebenenfalls so lange die Zurück-Taste, bis „Main menu“ auf dem Bildschirm erscheint.
3. Das Wählrad drehen und drücken, um das Hauptmenü (Main Menu) zu öffnen. Genauso ins Untermenü „System setup“ und schließlich „Language“ gehen.
4. Das Wählrad drehen und drücken, um die Sprache der Benutzerführung zu wählen.

Verbindung mit einem LAN-Netzwerk

(Im Menü unter **System setup>Internet setup>Wizard>Wired**)

1. Falls Sie ein verkabeltes Netzwerk verwenden möchten, schließen Sie das Ethernet-Kabel an die LAN-Schnittstelle (RJ-45) auf der Rückseite des Radios an.
2. Das Radio mit der Ein/Aus-Taste einschalten.
3. Das Wählrad drehen, bis „System setup“ auf dem Bildschirm erscheint, und drücken.
4. Das Wählrad nochmal drücken, um die Internet-Einstellungen aufzurufen.
5. Das Wählrad abermals drücken, um den Assistenten (Wizard) zu starten. Auf dem Bildschirm erscheint die Meldung „Network wizard scanning“ (Assistent sucht nach Netzwerken). Danach werden alle verfügbaren Internetverbindungen angezeigt.
6. Das Wählrad drehen, bis „Wired“ angezeigt wird. Dann drücken. Auf dem Display erscheint die Meldung „Please wait connecting“ (Bitte warten, bis die Verbindung hergestellt wird) und dann „connected“ (verbunden). Zweimal die Zurück-Taste drücken, um ins Hauptmenü zu gelangen.

Falls Sie Schwierigkeiten mit Ihrer LAN-Verbindung haben, können Ihnen die Kontrolllampen neben der Schnittstelle möglicherweise dabei helfen, die Ursache zu finden:

- Grüne Lampe an = Verbindung hergestellt.
- Lampe blinkt = Daten werden übertragen.
- Gelbe Lampe an = Verbindung mit 100Mbps.
- Lampe aus = Verbindung mit 10Mbps.

Verbindung mit einem WLAN-Netzwerk

(Im Menü unter System setup>Internet setup>Wizard>...)

1. Wenn sich ein WLAN-Zugangspunkt in der Nähe befindet, schalten Sie das Radio mit der Ein/Aus-Taste ein.
2. Das Wählrad drehen, bis „System setup“ auf dem Bildschirm erscheint, dann drücken.
3. Das Wählrad nochmal drücken, um „Internet setup“ zu öffnen.
4. Das Wählrad abermals drücken, um den Assistenten (Wizard) zu starten. Es werden alle verfügbaren Internetverbindungen angezeigt.
5. Das Wählrad drehen, bis die gewünschte drahtlose Internetverbindung angezeigt wird, und drücken.
6. Falls die Verbindung einen Zugangscode erfordert, erscheint „key“ auf dem Display. Den Code durch Drehen und Drücken des Wählrads eingeben.
Mit dem Symbol < können Sie eingegebene Zeichen löschen.
Das Symbol ← steht für Eingabe.
Das Symbol C steht für Cancel (Abbrechen).
7. Wenn die WLAN-Verbindung hergestellt wurde, drücken Sie zweimal die Zurück-Taste, um ins Hauptmenü zurückzugelangen.

Bei hergestellter Verbindung

Wahl des Modus („band selection“, im Hauptmenü)

Es stehen 3 Modi zur Verfügung.

1. Internetradio
2. Musikspieler (Music Player)
3. UKW (FM)

Es gibt 3 Methoden, um zwischen diesen Modi umzuschalten.

- a. Die Frequenzbandtaste (BAND) auf dem Gerät drücken oder
- b. mit dem Wählrad über das Hauptmenü gehen oder
- c. die Tasten iRadio (Internetradio), FM (UKW), Mplayer (Musikspieler) oder DAB auf der Fernbedienung drücken.

Internetradio hören

(Im Menü unter Main Menu>Internet Radio.)

1. Das Radio mit der Ein/Aus-Taste einschalten.
2. Wenn „Internet radio“ angezeigt wird, das Wählrad drücken.
Das Radio spielt nun den zuletzt eingestellten Radiosender ab.
Falls Sie einen anderen Sender wählen möchten, folgen Sie bitte den nachfolgenden Anweisungen. (Falls Sie sich nicht im Hauptmenü befinden, zunächst so oft ZURÜCK drücken, bis „Main menu“ erscheint, dann das Wählrad drücken.)
3. Das Wählrad drehen, bis „Station“ angezeigt wird, dann drücken.
4. Auf dem Display werden nun die 5 Methoden angezeigt, mit denen Sie nach Internetradiosendern suchen können:
* Mit der ZURÜCK-Taste können Sie zum übergeordneten Menü zurückkehren.

Nach Ort (By Location) -

Ermöglicht Ihnen die Auswahl eines Senders erst nach geographischer Region und dann nach Land.

- a. Das Wählrad drücken, wenn „Location“ angezeigt wird.
Das Display zeigt nun die Kontinente an.
- b. Das Wählrad drehen, bis der gewünschte Kontinent angezeigt wird.
Zur Auswahl des Kontinents drücken. Dann auf dieselbe Weise ein Land wählen.
- c. Genauso können Sie auch eine Musikart wählen.
- d. Mit dem Wählrad einen Radiosender wählen und abspielen.

Nach Genre (By Genre) -

Ermöglicht die Auswahl eines Radiosenders nach Inhalt, z.B. Klassik, Rock, Sport, Nachrichten usw.

- a. Das Wählrad drehen, bis „Genre“ angezeigt wird, und drücken.
- b. Das Wählrad drehen, um durch die Liste der Genres zu blättern.
Zur Auswahl eines Genres drücken.
- c. Wählen Sie auf dieselbe Weise ein Land.
- d. Genauso einen Radiosender wählen und abspielen.

Nach Stichwort (search station)

- a. Das Wählrad drehen, bis „Search station“ angezeigt wird, und drücken.
- b. Wenn Sie das Wählrad drehen, erscheinen Zahlen und Buchstaben auf dem Bildschirm.
- c. Geben Sie das Stichwort ein, nach dem Sie suchen möchten, indem Sie das Wählrad drehen und mit der VOR- oder ZURÜCK-Taste einen Buchstaben oder eine Zahl wählen.
Durch Drücken des Wählrads geben Sie die Zahl bzw. den Buchstaben ein. Bei der Eingabe des Stichworts haben die folgenden Symbole eine besondere Bedeutung:
< = löschen
← = Eingabe
C = Cancel (abbrechen)
- d. Nachdem Sie das Stichwort eingegeben haben, lassen Sie das Eingabesymbol ← blinken und drücken dann das Wählrad.
Die gefundenen Radiosender werden angezeigt.
- e. Das Wählrad drehen, um einen Radiosender auszuwählen.
Zum Abspielen drücken.

Nach größter Hörerzahl (Popular station)

- a. Das Wählrad drehen, bis „Popular station“ angezeigt wird, und drücken.
- b. Auf dem Display werden die meistgehörten Radiosender angezeigt.
Das Wählrad drehen, um einen Radiosender auszuwählen.
Zum Abspielen drücken.



Nach neuestem Sender (New Station)

- a. Das Wählrad drehen, bis „NEW station“ angezeigt wird, und drücken.
- b. Auf dem Display werden die neuesten verfügbaren Radiosender angezeigt. Das Wählrad drehen, um einen Radiosender auszuwählen. Zum Abspielen drücken.

Podcast

(Im Menü unter Main menu>Internet radio>Podcast.)

Erlaubt das Auffinden und Abspielen eines Podcast - wiederum kann nach Ort, nach Genre oder alphabetisch gesucht werden.

1. Das Wählrad drehen und drücken, um in das Untermenü Main menu → Internet radio → Podcast zu gelangen.
2. Im Untermenü „Podcast“ werden 3 Methoden zur Suche nach Podcasts zur Wahl gestellt - nach Ort, nach Genre und alphabetisch.
3. Zur alphabetischen Suche geben Sie ein Stichwort ein und wählen dann Eingabe ←, indem Sie das Wählrad drehen und drücken. Mit C können Sie die alphabetische Suche abbrechen.



Lieblingssender und selbst hinzugefügte Sender (My favorite und My added stations)

Mit den Funktionen „My favorite stations“ und „My added stations“ können Sie Internetradiosender auf Frontiers Website hinzufügen und diese Sender dann mit Ihrem Radio anhören.

Bevor Sie diese beiden Funktionen zum ersten Mal benutzen, registrieren sie sich bitte wie folgt auf der Webseite:

1. Mit dem Wählrad das Untermenü Main menu>internet radio>help>get access code aufrufen. Das Display zeigt nun den Zugangscodes (Access code) an.
2. Besuchen Sie die Website mit Ihrem Computer unter <http://wifiradio-frontier.com/> und klicken dann auf "register here" (hier registrieren). Füllen Sie unter Verwendung des auf dem Display angezeigten Zugangscodes das Formular aus. Das Feld "WiFi radio mode" können Sie frei lassen.
3. Nach der Registrierung zeigt die Webseite „My favorite“ und „My added stations“ an. Wenn Sie später diese Funktionen nutzen möchten, brauchen Sie nur die Webseite aufzurufen und Email-Adresse und Kennwort einzugeben.



A. Lieblingssender (My favorite stations)

1. Nachdem Sie sich auf der Website eingeloggt haben, suchen Sie mit „Browse“ oder „Search for Stations“ einen Sender und klicken dann auf das „Add“-Symbol. Der Radiosender wird nun zum Verzeichnis „My favorite stations“ hinzugefügt.
2. Durch Drücken und Drehen des Wählrads das Untermenü Main menu>Internet Radio>My favorites öffnen. Das Display des Radios zeigt die Radiosender an, welche Sie über den Computer dem Verzeichnis „My favorite stations“ hinzugefügt haben.
3. Durch Drehen und Drücken des Wählrads können Sie den gewünschten Radiosender abspielen.

B. Selbst hinzugefügte Radiosender (My added stations)

Diese Funktion erlaubt es Ihnen, Radiosender selbst hinzuzufügen, deren Internetadresse Ihnen bekannt ist.

1. Nachdem Sie sich mit dem Computer auf der Website eingeloggt haben, klicken Sie auf den Pfeil unterhalb von „My added stations“. Das folgende Formular erscheint:
2. Füllen Sie das Formular aus und beachten Sie dabei, dass die URL (Internetadresse) des Radiosenders dem auf der Website angegebenen Format entspricht.
3. Das Wählrad drehen und drücken, um in das Untermenü Main menu> Internet radio>My added stations zu gelangen. Die von Ihnen hinzugefügten Radiosender erscheinen nun auf dem Display.
4. Durch Drehen und Drücken des Wählrads können Sie den gewünschten Radiosender abspielen.



UKW-Radio hören
(Im Menü unter Main menu>FM.)

1. Das Radio mit der Ein/Aus-Taste einschalten.
2. FM auf der Fernbedienung drücken. Dann zu Schritt 5 oder ins Hauptmenü gehen. (Falls Sie sich nicht im Hauptmenü befinden, zunächst ZURÜCK drücken, bis „Main menu“ erscheint, und dann das Wählrad drücken.)
3. Ins Hauptmenü gehen. (Falls Sie sich nicht im Hauptmenü befinden, zunächst ZURÜCK drücken, bis „Main menu“ erscheint, und dann das Wählrad drücken.)
4. Das Wählrad drehen, bis „FM“ angezeigt wird, und drücken.
5. Mit dem Wählrad einen Radiosender wählen und abspielen.

Bedienung der Uhr

Einstellung der Uhrzeit

(Im Menü unter Main menu>System setup>Set clock.)

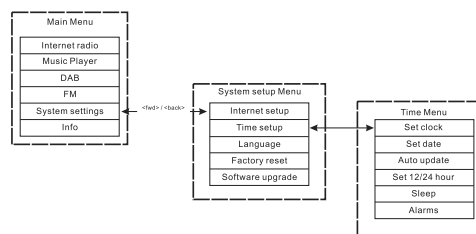
1. Ins Hauptmenü gehen (gegebenenfalls ZURÜCK drücken).
Das Wählrad drehen, bis „Main menu“ angezeigt wird, und drücken.
2. Genauso öffnen Sie auch das Untermenü „System Setup“.
3. Dort rufen Sie auf dieselbe Weise das Untermenü „Time Setup“ auf.
4. Schließlich öffnen Sie ebenso das Untermenü „Set Clock“.
5. Das Wählrad drehen, um die Stunden einzustellen.
6. Drücken und wieder drehen, um die Minuten einzustellen.
7. Drücken Sie wieder das Wählrad, um die Einstellung der Uhrzeit abzuschließen.

Einstellung des Datums

(Im Menü unter Main menu>System setup>Time setup>Set date)

8. Das Wählrad drehen, bis „Set date“ angezeigt wird.
9. Das Wählrad drehen, um den Monat einzustellen. Dann drücken.
10. Wieder das Wählrad drehen, um den Tag einzustellen.
Dann drücken.
11. Wieder das Wählrad drehen, um das Jahr einzustellen.
Dann drücken. Das Datum ist nun eingestellt.

* Sie können jederzeit zum übergeordneten Menü zurückkehren, indem Sie die ZURÜCK-Taste drücken.



**Automatische Aktualisierung (Auto update) -
nur für DAB-Ausführungen**

Im „Auto update“-Menü können Sie festlegen, ob die Zeit automatisch mit der Uhr des DAB-Senders synchronisiert werden soll. Falls Sie „No update“ wählen, bleibt die Einstellung der Uhrzeit Ihnen überlassen.

**12- oder 24-Stunden-Anzeigeformat wählen
(Im Menü unter Main menu>System setup>Time setup>
Set 12/24 hour)**

In diesem Menü kann das Anzeigeformat der Uhr entweder auf 12 Stunden oder 24 Stunden eingestellt werden.

1. Nicht anders als bei der Einstellung von Uhrzeit und Datum drehen und drücken Sie das Wählrad, um ins Untermenü Main menu → System settings → Time setup → Set 12/24hour zu gelangen.

2. Wählen Sie mit dem Wählrad entweder „Select Set 12hour“ (12-stündiges Anzeigeformat) oder „Select Set 24 hour“ (24-stündiges Anzeigeformat).

Einschlaffunktion (Sleep Timer)

(Im Menü unter Main menu>System setup>Time setup>Sleep)

Ihr Radio kann sich nach Ablauf einer vorgegebenen Zeit automatisch abschalten.

Die Zeitdauer kann auf 15, 30, 45 oder 60 Minuten eingestellt werden.

1. Drücken Sie dazu die TIMER-Taste auf der Frontkonsole und gehen Sie zu #4 oder ins Hauptmenü. (Gegebenenfalls ZURÜCK drücken, um ins Hauptmenü zu gelangen.) Das Wählrad drehen, bis „Main menu“ angezeigt wird, und drücken.
2. Das Wählrad drehen, bis „System setup“ angezeigt wird, und drücken.
3. Das Wählrad drehen, bis „Time Setup“ angezeigt wird, und drücken.
4. Das Wählrad drehen, bis „Sleep“ angezeigt wird, und drücken.
5. Das Wählrad drehen, um die Einschlaffunktion auf 15, 30, 45 oder 60 Minuten einzustellen oder zu deaktivieren (OFF). Zum Aktivieren das Wählrad drücken.

* Um die Einschlaffunktion zu deaktivieren, wählen Sie im selben Menü einfach OFF.

Den Wecker stellen

(Im Menü unter Main menu>System setup>Time setup>Alarm)

Um den Wecker benutzen zu können, müssen Sie zunächst Uhrzeit und Datum einstellen.

1. Das „Alarm“-Menü können Sie auf zweierlei Weise aufrufen:

I. Die TIMER-Taste am Gerät oder auf der Fernbedienung drücken.

Dann das Wählrad drehen, bis „Alarm 1“ und „Alarm 2“

(Weckzeit 1 bzw. 2) erscheinen.

II. Alternativ können Sie dieses Menü über das „Time Setup“

-Menü öffnen (Main menu>System setup>Time setup>Alarm).

a. Dazu ZURÜCK drücken, bis „Main Menü“ angezeigt wird.

Dann das Wählrad drücken.

b. Das Wählrad drehen, bis „System setup“ angezeigt wird, und drücken.

c. Das Wählrad drehen, bis „Time Setup“ angezeigt wird, und drücken.

d. Das Wählrad drehen, bis „Alarm“ angezeigt wird, und drücken.

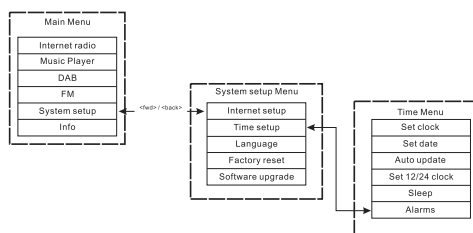
2. Im „Alarm“-Menü zeigt das Display „Alarm 1“ und „Alarm 2“ an.

Dabei handelt es sich um zwei Weckzeiten, die Sie einstellen können. Mit dem Wählrad entweder „Alarm 1“ oder „Alarm 2“ wählen und drücken.

3. Die Weckzeit einstellen

a. Wenn „TIME“ angezeigt wird, das Wählrad drücken. Dann drehen, um die Stunden einzustellen.

b. Drücken und wieder das Wählrad drehen, um die Minuten einzustellen. Abermals drücken.



4. Den Wecker aktivieren

- a. Das Wählrad drehen, bis „OFF“ angezeigt wird.
 - b. Drücken, um die Anzeige auf „ON“ umzuschalten.
5. Den Weckmodus einstellen (Summton, Internetradio, FM (UKW), zuletzt aufgelistet oder Senderspeicher).
- a. Das Wählrad drehen, bis „Mode“ angezeigt wird, und drücken.
Dann das Wählrad drehen, um „Buzzer“ (Summton),
„Internet radio“ oder FM (UKW) zu wählen, und drücken.
Sie können ebenfalls:
 - b. Das Wählrad drehen, bis „Last listed“ (zuletzt aufgelistet)
angezeigt wird, und drücken. Entweder „Last Listed“ oder „Preset“
(gespeicherter Sender – falls vorhanden) wählen. Dann das
Wählrad drücken.
6. Die Lautstärke des Weckers einstellen:
- a. Das Wählrad drehen, bis „Volume“ angezeigt wird, und drücken.
 - b. Zur Einstellung der Lautstärke das Wählrad drehen. Dann drücken.
7. Die Weckeinstellungen speichern: Die Einstellungen treten nur
in Kraft, wenn Sie im Menü „Save“ wählen. Falls Sie nicht mit „Save“
speichern, gehen Ihre Einstellungen verloren. Das Wählrad drehen,
bis „Save“ angezeigt wird, und drücken. Die Weckzeit ist nun
eingestellt und der Wecker aktiviert.

Den Wecker deaktivieren

1. Mit dem Wählrad ins Untermenü Main menu>System setup>
Time setup>Alarm gehen.
2. Das Wählrad drehen, um die zu deaktivierende Weckzeit zu wählen,
und drücken.
3. Das Wählrad drehen, bis „ON“ angezeigt wird, und drücken.
4. Die Anzeige schaltet auf „OFF“ um.
5. Das Wählrad drehen, bis „Save“ angezeigt wird, und drücken.
Die jeweilige Weckzeit ist nun deaktiviert.

Senderspeicher

Für die folgenden Modi können Sender gespeichert werden:

- Internetradio
- DAB
- UKW (FM)

Drücken Sie eine der Zifferntasten der Fernbedienung kurz, um einen gespeicherten Sender aufzurufen. Drücken Sie sie lange, um einen Sender zu speichern.

Das folgende Beispiel bezieht sich auf DAB:



Falls ein Speicherplatz augenblicklich nicht belegt ist, erscheint ein neuer Bildschirm („splash screen“) mit dem Hinweis „Preset empty“ (Speicherplatz frei) in der Fußzeile:



Im Fall von DAB, UKW und Internetradio werden auf dem Speicherplatz die Informationen des speziellen Diensteanbieters abgelegt. Das ist für den Musikspieler nicht möglich, der folglich auch über keine Speicherplätze verfügt.

Musikspieler (Music Player)

(Wiedergabe von auf dem Computer gespeicherter Musik)

Der Media Player erlaubt die Wiedergabe von Audiodateien, die auf einem Computer Ihres Netzwerks gespeichert sind.

Ihr Radiogerät kann auf zweierlei Weise auf Dateien zugreifen. Es kann erstens auf freigegebene Ordner (Shared Folders) im Netzwerk zugreifen. Und zweitens kann es sich mittels des Universal Plug and Play (UpnP)-Protokolls mit Serverprogrammen verbinden.

Alle unterstützten Dateiformate können über die Dateifreigabe abgespielt werden.

Wenn Sie einen UPnP-Server nutzen, hängen die abspielbaren Dateiformate von der auf dem Server eingesetzten Software ab. Microsoft Windows Media Player 11 kann beispielsweise MP3-, WMA- und WAV-Dateien abspielen. Um die anderen unterstützten Dateiformate über UPnP abzuspielen, müssen Sie unter Umständen zusätzliche Software von Drittanbietern installieren.

Wenn Sie die Dateifreigabe unter Windows benutzen, wird die Musik nach Künstler, Album und optional Titel innerhalb eines Albums sortiert.

Wenn Sie einen UPnP-Server benutzen, hängen die Such- und Auswahlkriterien vom Server ab, beinhalten aber typischerweise zusätzliche Optionen wie etwa Genre. Viele Serveranwendungen erlauben es Ihnen auch, auf Dateien über die Verzeichnisse, in denen sie abgelegt sind, zuzugreifen.

Dateien freigeben

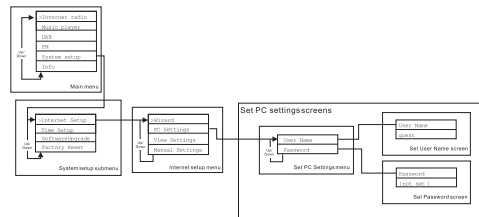
Computer:

Ein Verzeichnis freigeben
Ihren Windows-PC so einstellen, dass das Radio auf freigegebene Audiodateien zugreifen kann.

1. Vergewissern Sie sich, dass Ihr PC im Netzwerk des Radios angemeldet ist. Öffnen Sie mit dem Windows Explorer das Verzeichnis, in dem Ihre Audiodateien gespeichert sind.
2. Klicken Sie mit der rechten Maustaste auf das Verzeichnis.
3. „Eigenschaften“ (Properties) wählen.
4. Auf „Freigabe“ (Sharing) klicken.
5. „Diesen Ordner im Netzwerk freigeben“ und „Netzwerkbenutzer dürfen Dateien verändern“ wählen.

WLAN-Radio

Falls die freigegebenen Ordner auf dem PC kennwortgeschützt sind, müssen Sie Benutzername und Kennwort des PCs dem Radio zur Verfügung stellen. Das entsprechende Untermenü rufen Sie wie in der Abbildung zu sehen auf:



Die Dateien freigegebener Ordner über das Radio finden

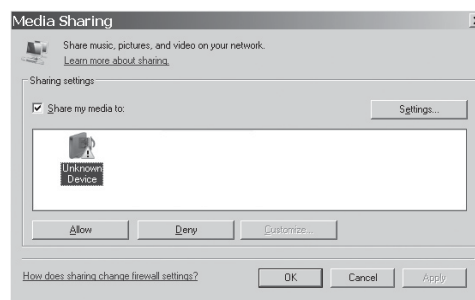
1. Das Radio einschalten. ZURÜCK-Taste drücken und mit dem Wählrad das Hauptmenü aufrufen. Dort auf den freigegebenen Ordner (shared folder) zugreifen.
2. Alle Computer des Netzwerks werden aufgelistet. Das Wählrad drehen und drücken, um einen Computer zu wählen. Falls der Computer kennwortgeschützt ist, verlangt das Radio u.U. die Eingabe von Benutzername und Kennwort.
3. Das Radio zeigt nun alle freigegebenen Ordner an. Durch Drehen und Drücken des Wählrads können Sie Ordner und Musik nach Wunsch auswählen.
4. Während der Musikwiedergabe können Sie mit den VOR- und ZURÜCK-Tasten zum nächsten bzw. vorherigen Titel springen und mit STOP beenden.
5. Wählrad drehen und ZURÜCK drücken, um ins übergeordnete Menü zurückzukehren.

Einrichtung eines UPnP-Media-Servers

Windows Media Player 11 und höher kann als UPnP-Server agieren. Für diesen Modus müssen keine Einstellungen am Radio vorgenommen werden. Es muss allerdings der PC so konfiguriert werden, dass er dem Radio den Zugriff auf Medien erlaubt. Die folgenden Schritte müssen Sie nur einmal durchführen.

1. Falls Ihr PC unter Microsoft Windows XP oder Windows Vista läuft, können Sie Microsofts Windows Media Player 11 als Ihren UPnP-Media-Server einsetzen. Falls noch nicht auf Ihrem PC installiert, können Sie den Windows Media Player 11 von Microsofts Website herunterladen oder die Windows-Aktualisierungsfunktion nutzen.
2. Der Windows Media Player 11 kann eine Bibliothek aller auf Ihrem PC verfügbaren Mediendateien erstellen. Um neue Dateien zur Bibliothek hinzuzufügen, wählen Sie „Datei> Zur Bibliothek hinzufügen>Erweiterte Optionen“. Klicken Sie auf „Add“ und wählen die gewünschten Dateien, dann auf OK.

Das Internetradio wird als „Unbekanntes Gerät“ dargestellt. Stellen Sie sicher, dass das Gerät Zugriff auf freigegebene Dateien hat, indem Sie es auswählen und dann auf <Zulassen> klicken. Schließlich OK klicken.
Der PC ist nun bereit, Ihrem Radio Musik zum Abspielen zu übermitteln.



Audiodateien des UPnP-Servers über das Radio finden

Nachdem Sie den UPnP-Server für die Freigabe von Mediendateien konfiguriert haben, können Sie die Dateien, die Sie abspielen möchten, folgendermaßen auswählen:

1. Das Radio einschalten. ZURÜCK und Wählrad drücken, um ins Hauptmenü zu gelangen. Dort „Shared Media“ öffnen.
2. Alle Computer des Netzwerks werden aufgelistet. Das Wählrad drehen und drücken, um einen Computer zu wählen. Falls der Computer kennwortgeschützt ist, verlangt das Radio u.U. die Eingabe von Benutzername und Kennwort.
3. Das Radio listet nun alle Medienkategorien auf, die auf dem UPnP-Server verfügbar sind, beispielsweise „Musik“ und „Wiedergabelisten“.
4. Das Wählrad drehen und drücken, um die gewünschten Mediendateien auszuwählen.
5. Während der Musikwiedergabe können Sie mit den VOR- und ZURÜCK-Tasten zum nächsten bzw. vorherigen Titel springen und mit STOP beenden.
6. Wählrad drehen und ZURÜCK drücken, um ins übergeordnete Menü zurückzukehren.

Hinweis:

Beim Einsatz eines UPnP-Servers hängen die dem Radio bereitgestellten Suchkriterien und Dateitypen von der UPnP-Media-Server-Software ab, die auf Ihrem PC installiert ist.

Auswahl von Medien

Unabhängig davon, ob Sie Ordner über Windows freigeben oder einen UPnP-Server nutzen, können Sie Mediendateien auf dieselbe Weise auswählen. Der Unterschied zwischen den beiden Methoden besteht lediglich darin, dass im Falle der Verwendung eines UPnP-Servers im Allgemeinen mehr Suchkriterien zur Verfügung stehen, welche von der UPnP-Serversoftware bestimmt werden. Manche solche Serverprogramme erlauben die Anpassung von Suchkriterien und Indexierungsmethoden, was sich als nützlich erweisen kann, falls Sie über eine sehr umfassende Sammlung von Musikdateien verfügen. Der Auswahlmechanismus erlaubt Ihnen zunächst, den Informationstyp (Album, Künstler, etc.) festzulegen und dann die Suche einzuengen, entweder nur auf ein Album oder auf einen konkreten Titel innerhalb eines Albums. Das ausgewählte Album bzw. der ausgewählte Titel wird dann der Wiedergabeliste hinzugefügt. Sie können während der Musikwiedergabe weitere Titel oder Alben der Wiedergabeliste hinzufügen, und Sie können zwischen den Titeln der Wiedergabeliste springen. Sie können die Wiedergabeliste auch löschen, falls Sie eine neue Auswahl treffen möchten. Die hierin beschriebenen Suchweisen sind nur Beispiele.

Softwareaktualisierung über Internet

Sie können die Software des Radios auf zweierlei Weise aktualisieren.

Aktualisierung über Internet

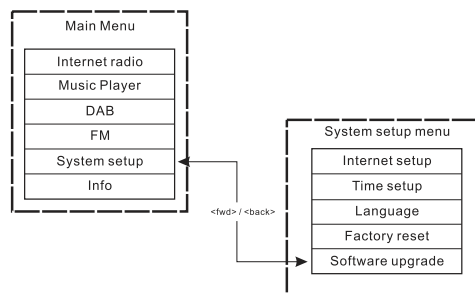
Die Hauptmethode – die einzige über das Radiomenü verfügbare – ist die Aktualisierung über das Internet. Zum Zugriff auf diese Funktion:

1. Das Wählrad drehen und drücken, um in das Untermenü „Software upgrade“ zu gelangen. Sie finden es unter:
Main Menu → System Setup → Software upgrade.

Falls eine neuere Version verfügbar ist, werden Sie zur Bestätigung der Aktualisierung aufgefordert. Sobald die Aktualisierung gestartet wurde, erscheint ein Fortschrittsbalken auf dem Bildschirm, und ein Warnhinweis erscheint in regelmäßigen Abständen, um Sie daran zu erinnern, nicht die Stromversorgung zu unterbrechen. Dies ist sehr wichtig, um das Radio betriebsfähig zu halten. Falls die Stromversorgung des Radios während der Aktualisierung unterbrochen wird, startet es u.U automatisch im USB-Aktualisierungsmodus. Wenn der Vorgang abgeschlossen wurde, wird dem Benutzer das Ergebnis mitgeteilt - „upgrade successful“, also Aktualisierung erfolgreich, oder „failed“, also fehlgeschlagen. Falls die Aktualisierung erfolgreich war, bewirkt Drücken von <SELECT>, dass das Radio mit der neuen Software neu startet.

Hinweis:

Bei der Softwareaktualisierung werden alle Benutzereinstellungen beibehalten.



Aktualisierung über USB

Diese Aktualisierungsmethode empfiehlt sich, falls keine Internetverbindung zur Verfügung steht oder falls die Stromversorgung während der Aktualisierung unterbrochen wurde und das Radio, weil es nicht mehr aufs Internet zugreifen kann, mit einer Aktualisierungsdatei (upgrade.exe) über die USB-Schnittstelle aktualisiert werden muss. Sie benötigen dazu ein Kabel, um das Gerät an einen PC anzuschließen. Nicht alle Auslieferungen sind mit geeigneten upgrade.exe-Dateien ausgestattet.

Es ist wichtig darauf zu achten, dass das USB-Kabel nur während der tatsächlichen Aktualisierung angeschlossen ist und nach Abschluss des Vorgangs wieder entfernt wird.

1. Starten Sie das Programm upgrade.exe auf Ihrem PC.
2. Es wird Sie fragen, ob Sie den Softwareaktualisierungsassistenten auf dem WLAN-Radio ausführen möchten.
3. Falls das Radio noch nicht im Aktualisierungsmodus ist (und den Text "Waiting for PC wizard..." (Warte auf Assistenten des PCs) anzeigt), können Sie diesen aufrufen, indem Sie das Gerät ausschalten und dann während des Einschaltens die Tasten <skip backwd> und <skip fwd> gedrückt halten.
4. Die Aktualisierung startet dann automatisch und benötigt etwa 2 Minuten. Nach Abschluss startet das Radio automatisch neu und lädt die neue Software.

Werksrücksetzung

(Im Menü unter Main menu>System setup>Factory reset)

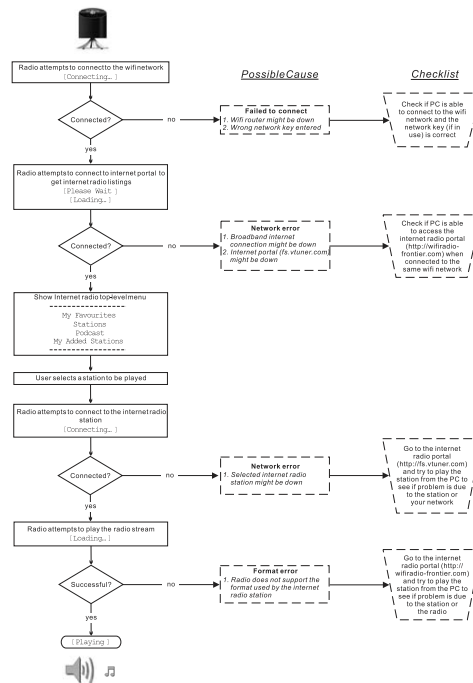
Falls Sie das Radio in seinen ursprünglichen Zustand zurückversetzen möchten, gehen Sie folgendermaßen vor:

1. Das Radio mit der Ein/Aus-Taste einschalten.
2. Das Wählrad drehen und drücken, um in das Untermenü „Factory reset“ zu gelangen. Sie finden es unter Main menu>System setup>Factory reset.
3. Drücken Sie in diesem Menü SELECT, um die Werksrücksetzung durchzuführen. Dann drücken. Auf dem Display erscheint für einige Sekunden die Meldung „Restarting“ (Neustart).
4. Wenn das Display die Nachricht „Welcome to Internet radio“ anzeigt, wurde die Werksrücksetzung abgeschlossen.

Radioinformation

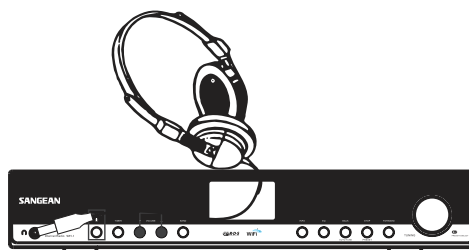
Im Untermenü „info“ können Sie die Versionsnummer der Radiosoftware sowie die Identifikationsnummer des Geräts einsehen. Das Wählrad drehen und drücken, um in das Untermenü Main menu>Info zu gelangen. Auf dem Display werden „SW version“ (Versionsnummer der Software) und „Radio ID“ (Identifikationsnummer) angezeigt. Zum Einsehen der Informationen eines der beiden auswählen.

Fehlerdiagnose - Verbindung mit einem Internetradiosender



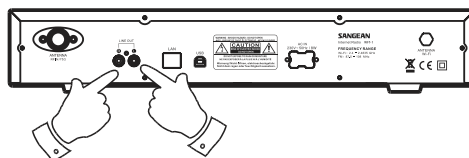
Kopfhörerausgang

Auf der Rückseite des Geräts steht ein 3,5-mm-Kopfhörerausgang zur Verfügung, mit dem Sie das Audiosignal über Kopfhörer ausgeben können. Wenn Sie die Kopfhörer an das Gerät anschließen, wird die Audioausgabe über die internen Lautsprecher automatisch ausgeschaltet.



Line-Out-Ausgang (3,5 mm)

Auf der Rückseite des Geräts steht ein 3,5-mm-Audioausgang zur Verfügung, mit dem Sie das Audiosignal an einen externen Verstärker senden können. Wenn ein Audiokabel in diesen Ausgang gesteckt wird, wird der Ton des internen Lautsprechers nicht ausgestellt. Stellen Sie die Lautstärke am Radio bei Bedarf auf das Minimum.



Technische Daten

Stromversorgung:

Wechselstrom 230V, 50Hz oder Wechselstrom 110V, 60Hz. 8 Watt.

Netzwerk:

Ethernet und WLAN (WiFi) mit 10/100Mbps/s via RJ-45 802.11b und 802.11g. Unterstützung von WEP- und WPA-Verschlüsselung und 2.4-2.4835GHz.



*Sollten Sie irgendwann das Gerät nicht mehr benutzen, achten Sie bei der Entsorgung bitte auf folgendes: Altgeräte sollten nicht zusammen mit dem Hausmüll entsorgt werden. Geben Sie das Gerät zum Recycling, soweit das möglich ist. Wenden Sie sich bitte an Ihre lokalen Behörden oder Ihren Händler für mehr Informationen zur Entsorgung dieses Geräts.
(Richtlinie über Elektro- und Elektronik-Altgeräte).*