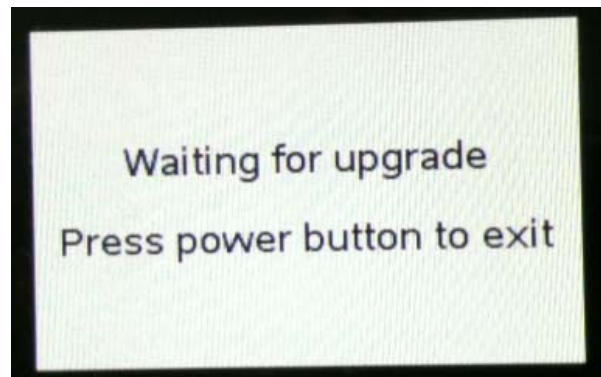




Ihr SENSIA zeigt nach einem missglückten Update folgende Meldung auf dem LCD Display an:



(Abbildung 1)

Was ist passiert?

Vermutlich ist die heruntergeladene Update-Datei nicht korrekt auf SENSIA übertragen worden und konnte somit nicht automatisch nachgeladen werden.

Wie konnte das passieren? Liegt ein Defekt an meinen SENSIA vor?

-NEIN Ihr Radio ist nicht defekt! Eine schlechte WiFi- Verbindung oder Störungen beim Herunterladen können die Ursache für ein missglücktes Update sein. Ihr Radio wurde nicht beschädigt und ist nicht defekt. Die Betriebssoftware muss lediglich aktualisiert werden, worauf auch in dem Informationsfenster mit „**Waiting for upgrade, Press power button to exit**“ (Abbildung 1) hingewiesen wird. Nach einem erfolgreichen Software Update per USB kann das Radio wieder in Betrieb genommen werden.

Mit Hilfe eines PCs können Sie Ihr SENSIA wieder voll funktionstüchtig machen.

Was benötige ich alles dafür?

Sie benötigen hierfür Ihr **SENSIA**, welches eingeschaltet sein muss (Stromzufuhr per Netzstecker; **nicht per ChargePAK!**). Außerdem benötigen Sie ein **USB-Kabel** (USB-A auf B-Mini Stecker) und die **Update-Software**, die Sie auf unserer Website kostenlos und jederzeit herunterladen können.

- * **SENSIA Radio**
- * **USB-Kabel** (USB-A auf B-Mini Stecker) (**nicht im Lieferumfang enthalten**)
- * **Update-Software**

Wo bekomme ich die Software?

Die Software kann unter <http://support.pure.com/files.php?id=56> (Stand 24.02.2010) heruntergeladen werden. Falls der Link nicht mehr aktuell sein sollte, kommen Sie auf diesem Weg zu der Software:

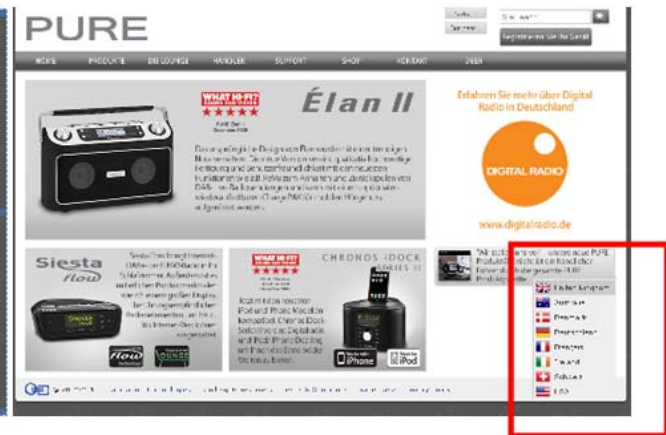
Besuchen Sie unsere Webseite unter www.pure.com, wählen Sie „United Kingdom“ als Website (vgl. Bild 2) oder ändern Sie Ihre voreingestellte Website mit der „Change Country“-Option unten rechts zu „United Kingdom“ (vgl. Abbildung 4)



(Abbildung 2)



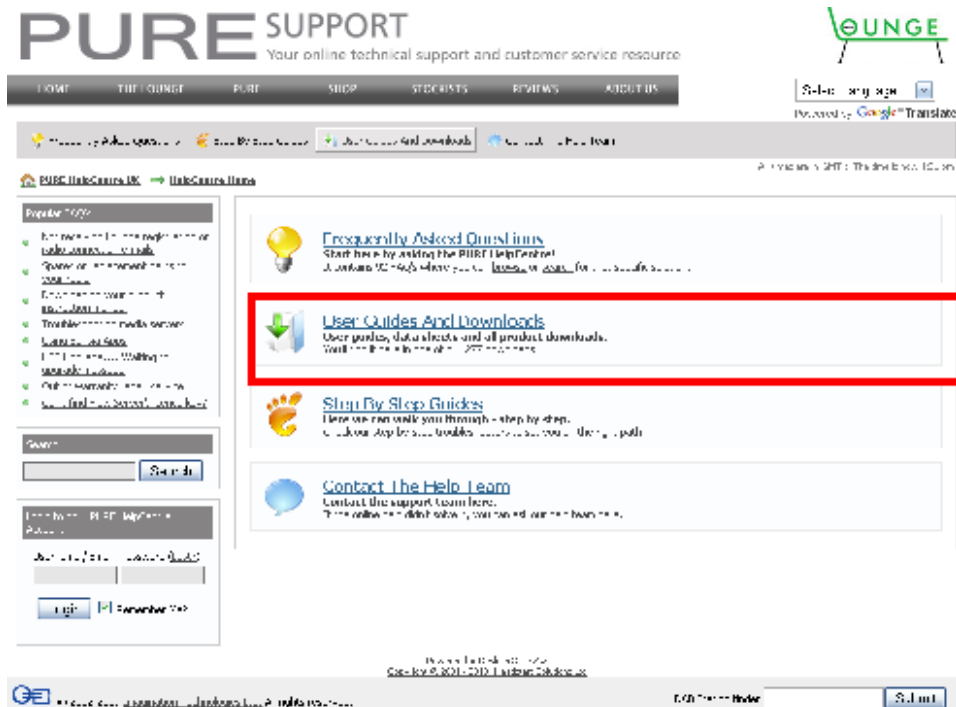
(Abbildung 3)



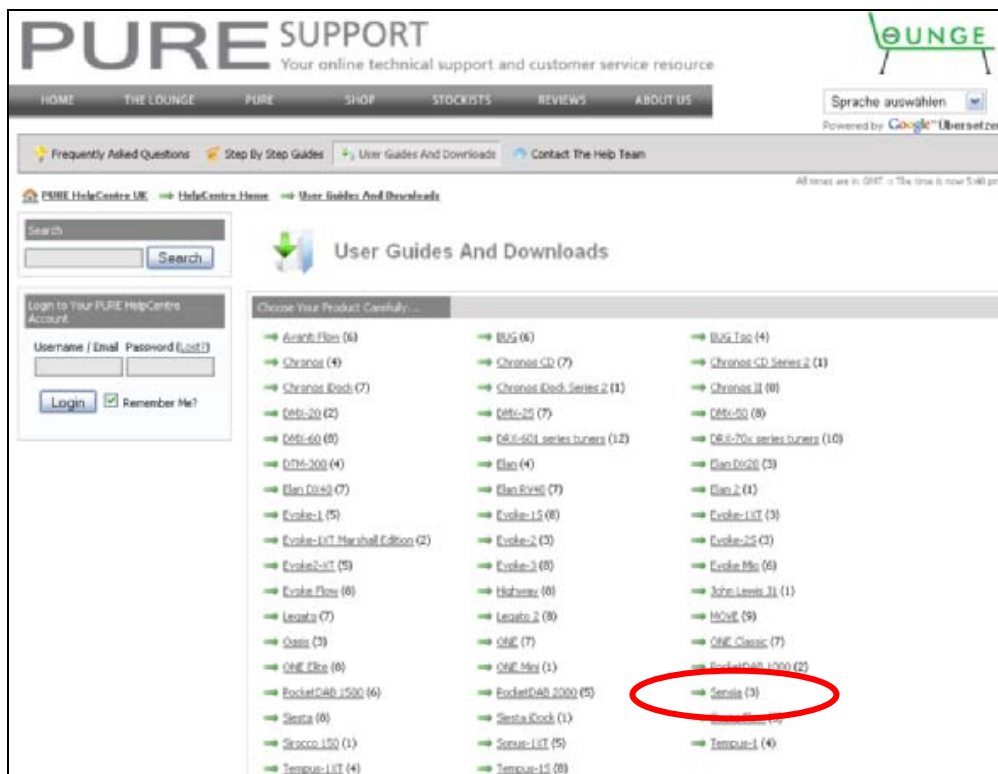
(Abbildung 4)

Klicken Sie auf den grauen „Support“-Reiter (3. Reiter von rechts). Nun öffnet sich die PURE Supportseite in einem neuen Fenster. Unter

„User Guides And Downloads“ (Abbildung 5) finden Sie die Software für Ihr Radio wenn Sie auf „SENSIA“ klicken (Abbildung 6). Nun können Sie die aktuelle SENSIA Software-Version herunterladen (exe-Datei).



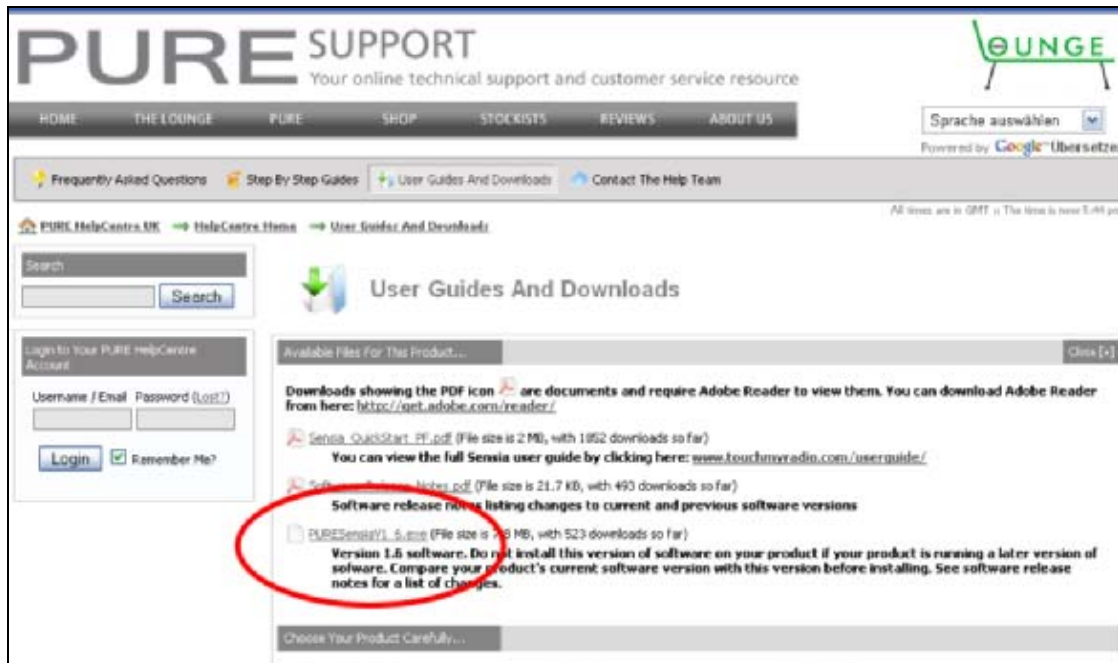
(Abbildung 5)



(Abbildung 6)

Herunterladen der Upgrade-Software

Laden Sie durch Klicken von „PURESensiaV1_6.exe“ (Stand 24.02.2010) die Software durch Anklicken und Bestätigen mittels Klick auf „Save File“ herunter und merken Sie sich den Ort, wo Sie die neue Software abspeichern.



(Abbildung 7)

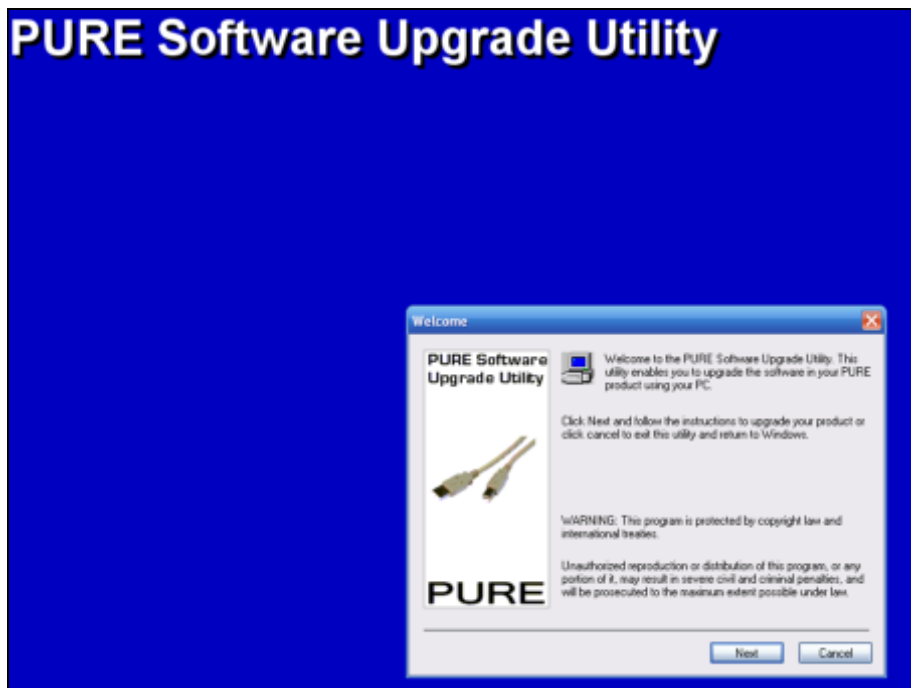
Abbildung 7, zeigt die derzeit aktuelle Software-Version „PURESensiaV1_6.exe“)

**Beachten Sie bitte:
Laden Sie keine Software auf Ihr Radio wenn bereits eine höhere
Software-Version installiert ist!“**

Installieren Sie diese Software-Version bitte nicht, wenn Ihr Radio bereits mit einer aktuelleren Software ausgestattet ist. Vergleichen Sie die Software-Version Ihres SENSIA mit der Version, die hier zum Download bereit steht, bevor Sie die Software installieren. Laden Sie die Software nur auf Ihr Radio, wenn die neue Version eine höhere Nummer hat (Bsp.: v1.6 statt v.1.4). Um herauszufinden, welche Software auf Ihrem SENSIA installiert ist, tippen Sie bitte auf Ihrem SENSIA auf „Settings“ und „Update“. Ganz oben im Fenster können Sie die Softwareversion ablesen.

Beachten Sie die Anmerkungen zur Software-Veröffentlichung („[Software_Release_Notes](#)“) um zu erfahren, welche Neuerungen das Update mit sich bringt.

- 1) Sobald Sie die neue Software-Version auf Ihrem PC gespeichert haben, rufen Sie selbige auf und starten Sie das Programm („PURESensiaV1_6.exe“) per Doppelklick.
Nun wird auf Ihrem PC folgende Information angezeigt:



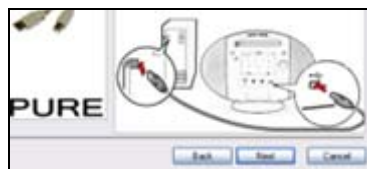
(Abbildung 8)

Bestätigen Sie nun durch Anklicken von

>> Next >> Yes >> Next

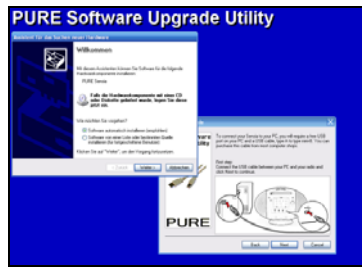
in den folgenden 3 Informationsfenstern den Updatevorgang.

Sie werden anschließend dazu aufgefordert, Ihr SENSIA mit dem PC durch ein USB-Kabel (USB-A auf B-Stecker) zu verbinden (vgl. Bildschirmgrafik/ Abbildung 9). Dieses Kabel wird oft auch bei Digitalkameras oder bei externen Festplatten verwendet und kann für diesen Zweck verwendet werden (bei SENSIA nicht im Lieferumfang enthalten).



(Abbildung 9)

Sobald Sie Ihr SENSIA verbunden haben (das Gerät muss eingeschaltet sein!), erscheint ein weiteres Fenster auf Ihrem PC. Ihr PC wird nun das Radio als flashbares bzw. beschreibbares Radio hinzufügen.



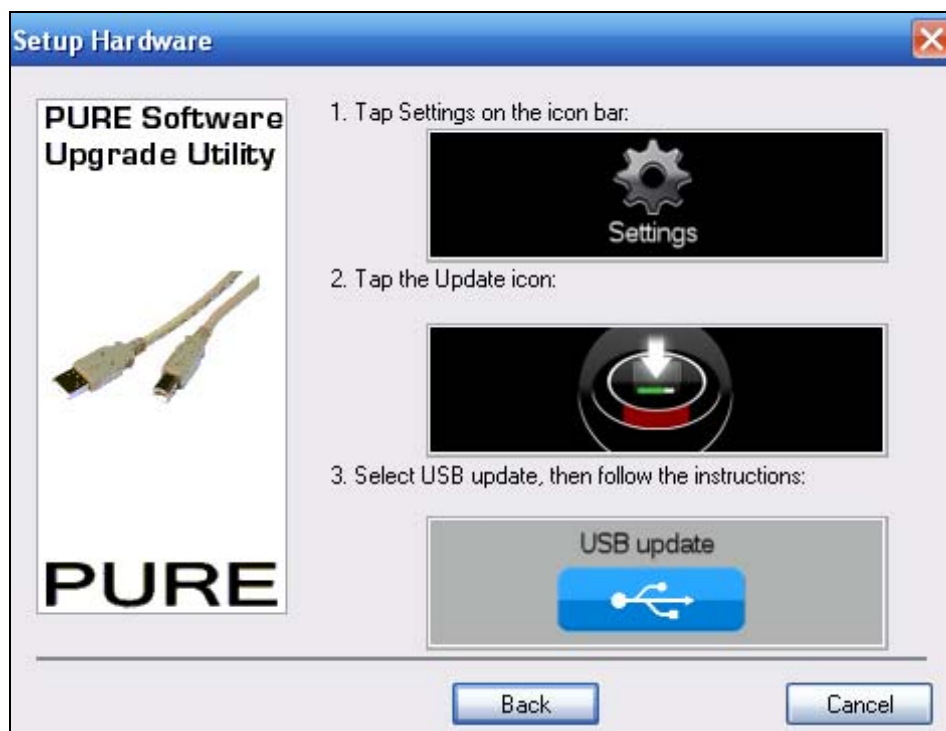
(Abbildung 10)

(Verkleinerte Darstellung, weiter unten ab **Punkt 2**) wird das Fenster größer dargestellt)

INFO:

Ihr SENSIA muss eingeschaltet sein und folgende Displayanzeige (Abbildung 1) „Waiting for upgrade, Press power button to Exit“ sollte auf dem Display zu sehen sein.

Falls auf Ihrem SENSIA Display etwas anderes/nichts angezeigt wird, und auch nach Drücken von „**Next**“ der besagte Text nicht auf dem Display erscheint, befolgen Sie bitte die Anweisungen unter der nächsten Abbildung (→ **Upgrade-Einstellung vorbereiten**)



(Abbildung 11)

(Upgrade-Einstellung vorbereiten)


Sollte diese Information weiterhin auf Ihrem PC erscheinen, dann wurde das SENSIA nicht mit Ihrem PC verbunden. Führen Sie in diesem Fall den Update-Modus auf Ihrem SENSIA per Fingertippen über Icons herbei: „Settings“, dann auf „Update“ und nun auf „USB update“. (Abbildung 1a)

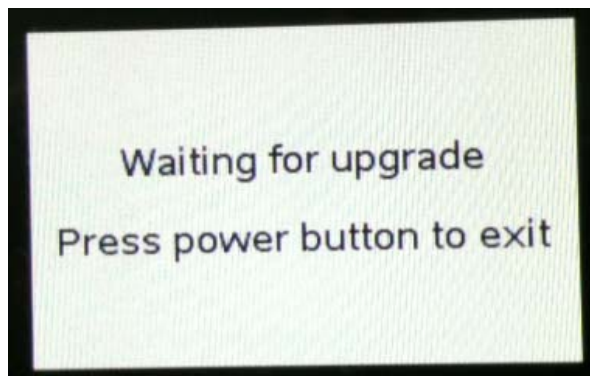


(Abbildung 1a)



(Abbildung 1b)

Bestätigen Sie mit  drücken des grünen Pfeils und wechseln Sie in den Update Modus.



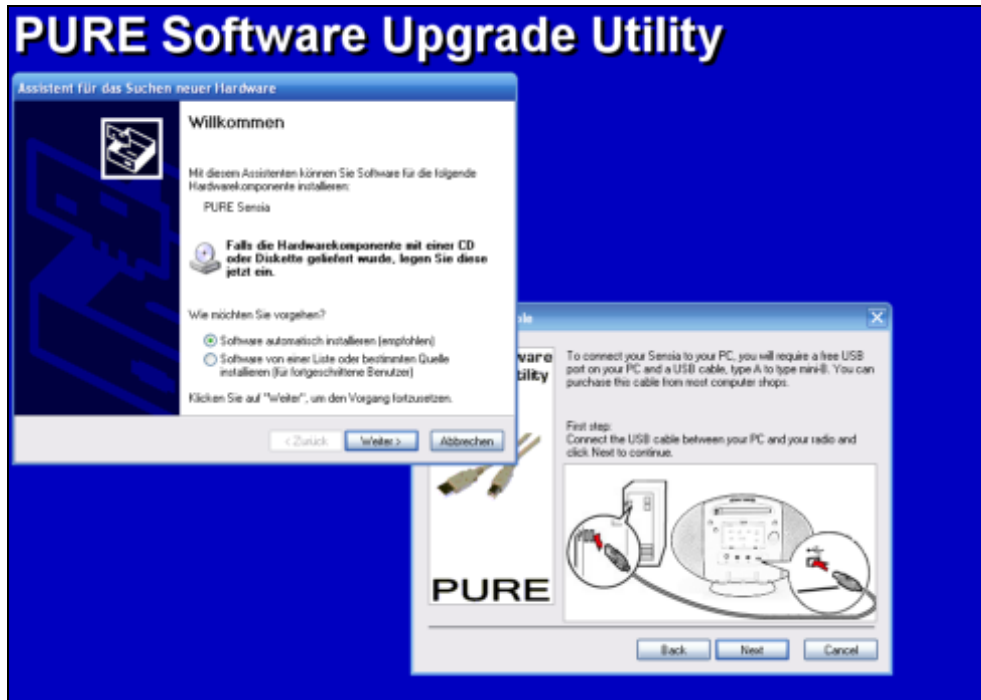
(Abbildung 1)

Jetzt ist Ihr SENSIA im benötigten USB-Update-Modus.

(Abbildung 1) „Waiting for upgrade, Press power button to Exit“ sollte auf dem Display zu sehen sein.

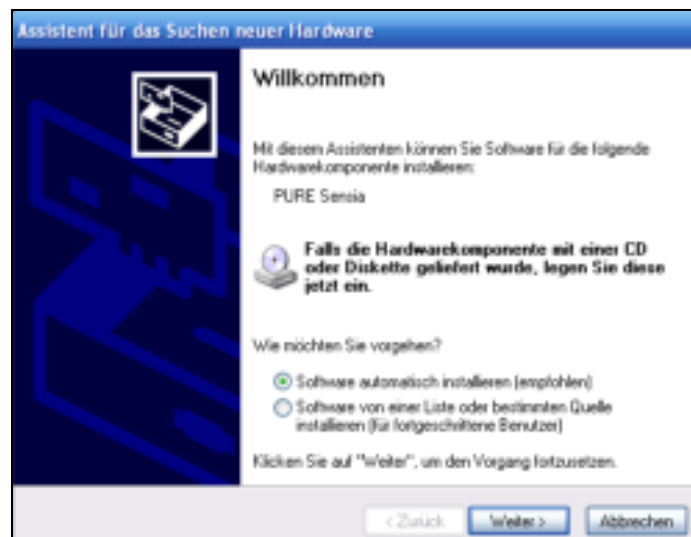
Sie können jetzt erneut mit der PC- Software unter **Punkt 1)** starten. Sobald die auf der nächsten Seite angezeigte Software startet, können Sie diese Info hier überspringen und direkt zu **Punkt 2)** übergehen.

- 2) Sobald Sie Ihr SENSIA verbunden haben (das Gerät muss eingeschaltet sein und bleiben!), erscheint ein weiteres Fenster auf Ihrem PC. Ihr PC wird nun das Radio als flashbares bzw. beschreibbares Radio hinzufügen.



(Abbildung 12)

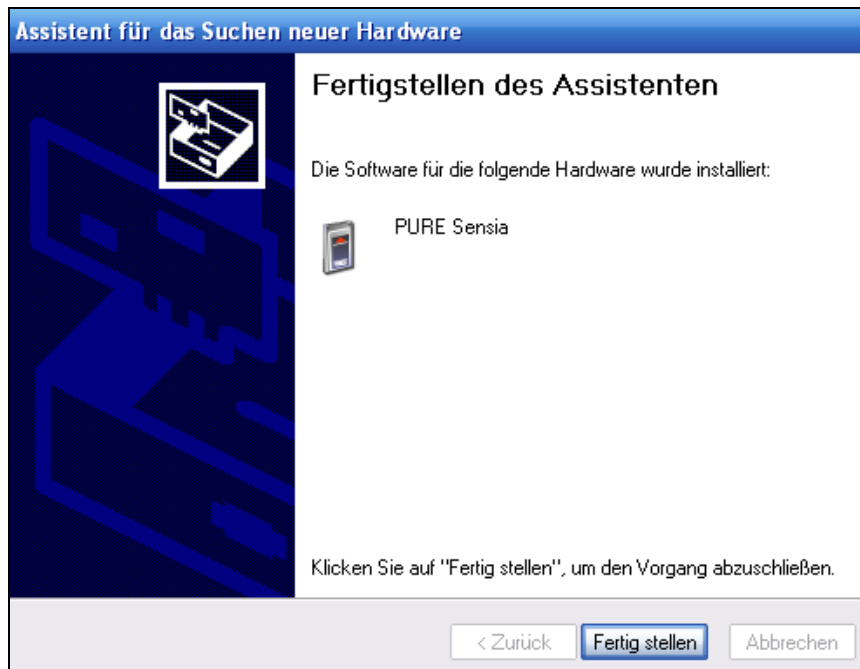
Bestätigen Sie diesen Vorgang so lange, bis folgender Assistent zum hinzufügen neuer Hardware erscheint:



(Abbildung 13)

Bestätigen Sie mit einem Klick auf „Weiter“, und mit der Einstellung „**Software automatisch installieren (empfohlen)**“ dass Ihr PC das SENSIA als beschreibbares Radio hinzufügen kann.

Fertigstellen des Assistenten.



(Abbildung 14)

Nun wurde das SENSIA als Gerät zu Ihrem PC hinzugefügt.

Bestätigen Sie diesen Vorgang durch Drücken von „**Fertig stellen**“

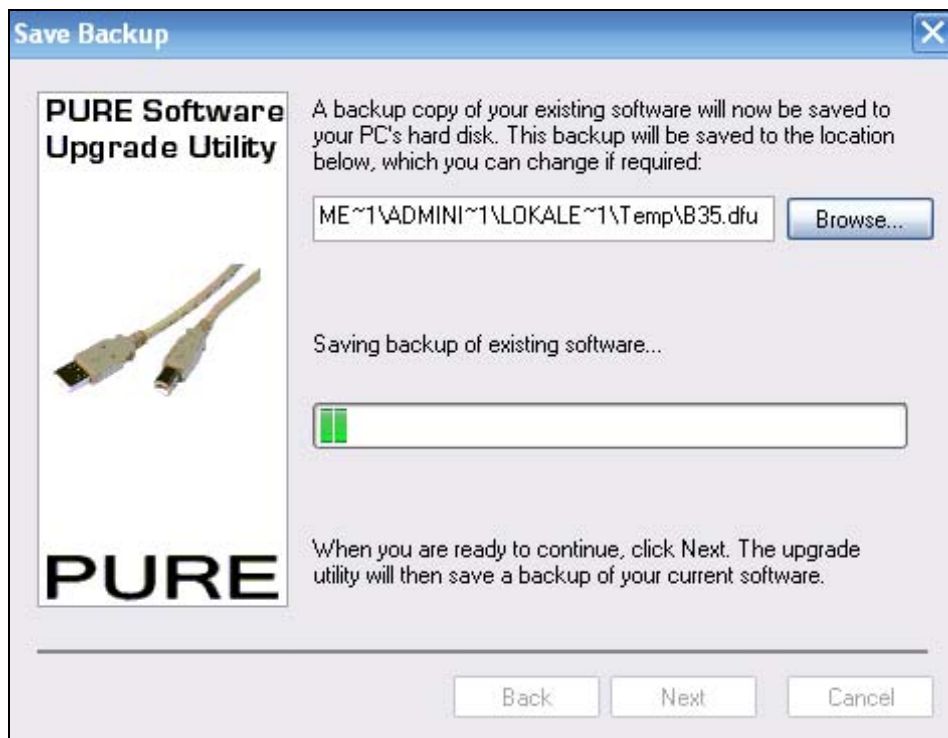
Ihr Sensia wurde Ihrem PC als beschreibbares „FLASH“ Radiogerät hinzugefügt. Sie können nun mit dem Aufspielen der neuen Software, die Sie heruntergeladen haben, beginnen. Dies sollte automatisch in einem neuen kleinen Informationsfenster (siehe Abbildung 12) durch Drücken von „**Weiter**“ bestätigt werden.

- 3) Nun wird erst eine Datensicherung (Save Backup) Ihres Radios durchgeführt.
Bestätigen Sie dies durch Drücken von „**Next**“

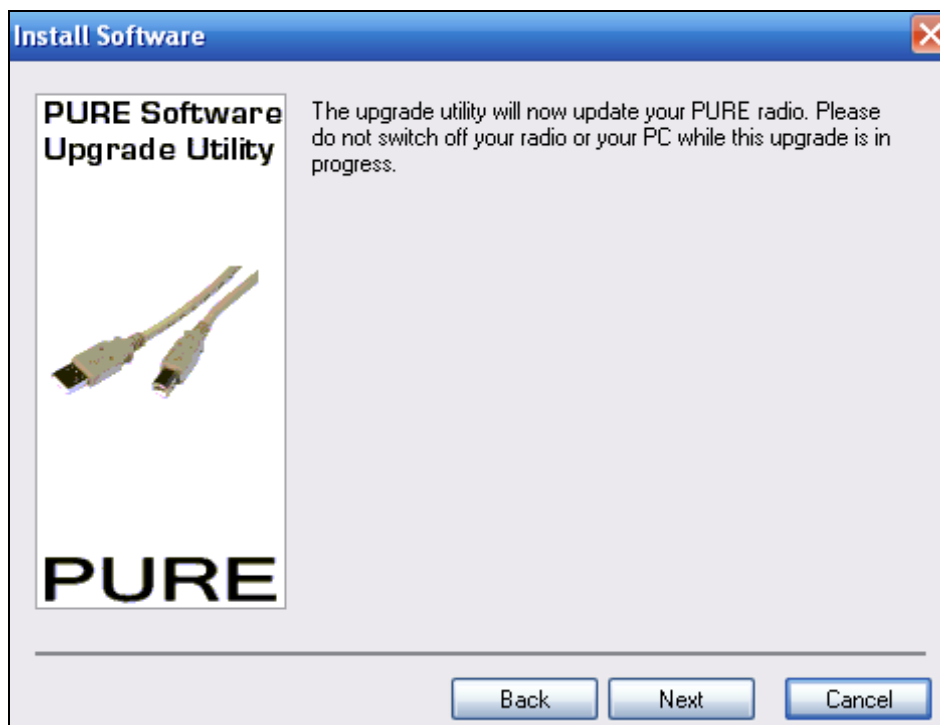


(Abbildung 15)

Datensicherung (Abbildung 16) wird durchgeführt.



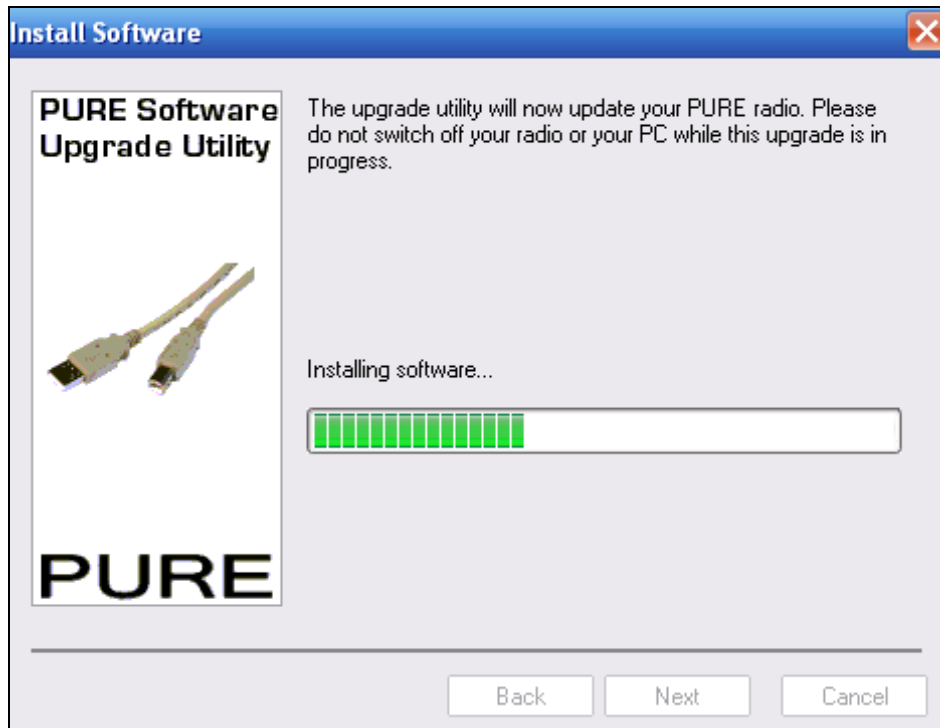
(Abbildung 16)



(Abbildung 17)

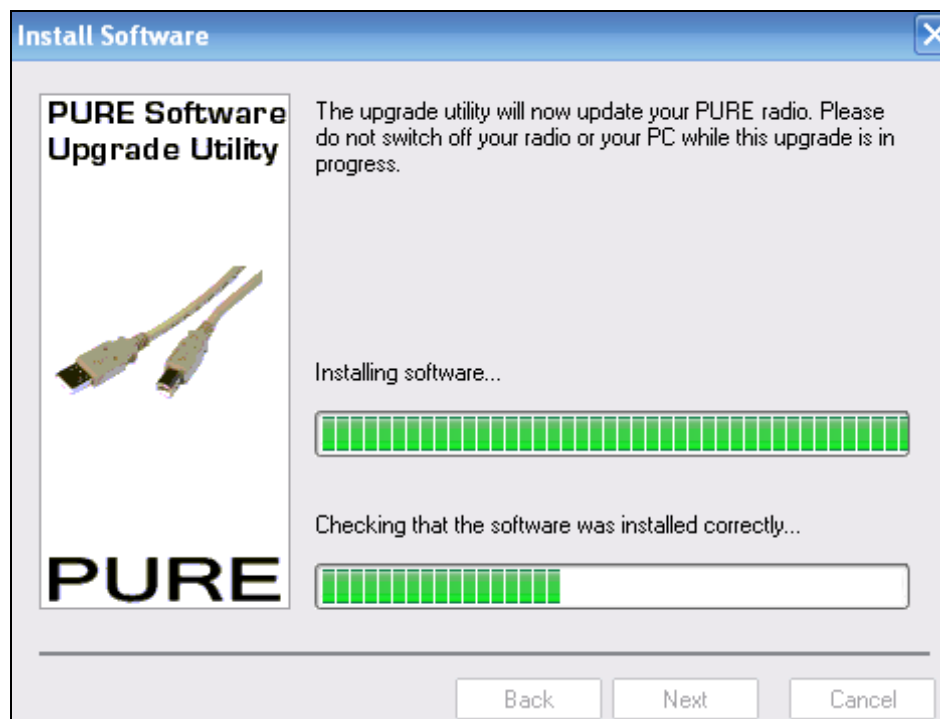
Durch Drücken von „**Next**“ bestätigen Sie, dass die aktuelle Software-Version auf Ihr SENSIA geladen werden kann (Abbildung 17). **Beachten Sie bitte, dass Sie Ihr Radio und auch Ihren PC nicht ausschalten, solange dieser Vorgang läuft!**

Das Programm startet nun den Ladevorgang auf Ihr Radio (Abbildung 18).



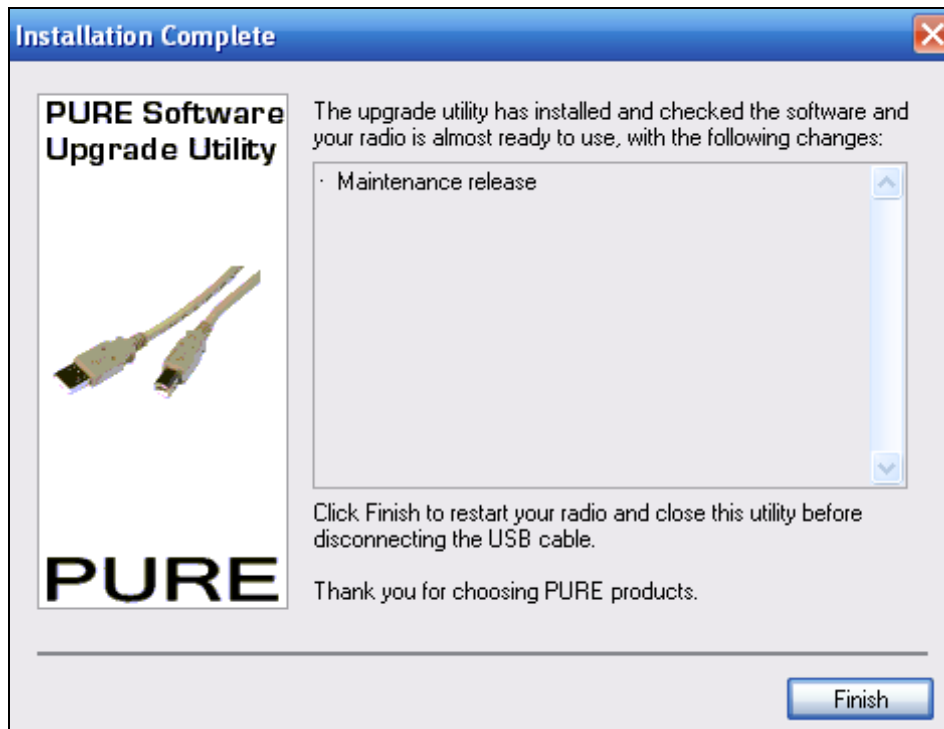
(Abbildung 18)

Am grünen Ladevorgangsbalken (Abbildung 18) können Sie den Fortschritt verfolgen.



(Abbildung 19)

Nach erfolgreichem Ladevorgang wird eine erneute Überprüfung und Bestätigung des erfolgreichen Aufspiels der neuen Software auf Ihr SENSIA überprüft (Abbildung 19). Auch hier wird der Fortschritt durch einen grünen Ladevorgangsbalken angezeigt (Checking that the software was installed correctly...).



(Abbildung 20)

Durch Drücken von „**Finish**“ (Fertigstellen) beenden Sie dieses Update.

Das Programm auf Ihrem PC wird nun geschlossen.

Ihr SENSIA startet automatisch neu mit folgender Display Information:



Der neue Ladevorgang kann bis zu einer Minute dauern, da alle neuen Einstellungen geladen werden müssen.

Ihre Netzwerkeinstellungen und auch Ihre gespeicherten Radiostationen gehen hierbei nicht verloren.

Auf folgender Webseite finden Sie weitere nützliche Information zu und über SENSIA:

<http://www.touchmyradio.com/de/>

Sollten Sie Anmerkungen zu dieser Anleitung haben, so können Sie unter folgender E-Mail Adresse Kontakt zu uns aufnehmen:

sales_gmbh@pure.com

Ihr PURE Team

*Die abgebildeten PC Information Illustrationen stammen vom Betriebssystem Windows XP. Sie können dieses Update auch über Windows Vista oder Windows 7 durchführen. Die graphische Anzeige wird sich jedoch unterscheiden, der eigentliche Upgrade-Vorgang

und das Aufspielen der neuen Software ist identisch. Derzeit unterstützen wir leider keine MAC OS Betriebssysteme.

© Imagination Technologies - PURE